

受講申込書 (文化パーク城陽総合窓口かFAXにて受け付けます)

<受付時間> 文パル窓口 : 9:00~17:00 (休館日 : 月曜と7/18・19、8/15)

FAX : 0774-58-2144

※7/17(月)は開館しています。

ジャズ・ポピュラーミュージックの仕組みと歴史

あっ、なるほど!“目から鱗”の音楽講座

◇2017年

- ①8.22(火)
- ②8.29(火)
- ③9.5(火)
- ④9.12(火)
- ⑤9.27(水)

全5回 開講 14:30

(開場 14:00)

※終演 16:00 頃の予定

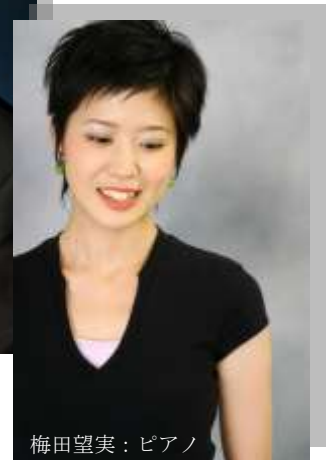
文化パーク城陽

ふれあいホール (西館2階)

※図書館前のエレベーターをご利用ください。



西田武生 : お話



梅田望実 : ピアノ

◇自由席 1回券 1,000円

通し券 4,500円 (8/22の14:30まで)

●以下の太線枠内をご記入の上、来館またはFAXにてお申込み下さい。
ご不明な点がございましたらご遠慮なくお問合せ下さい。(Tel:0774-55-1010)

ジャズ講座申込書				券番号(単)	券番号(通)
領収日	/	<input type="checkbox"/> 現金消込 <input type="checkbox"/> 振込消込	<input type="checkbox"/> チェック	受付者	
8/22(火) ①ジャズ・音楽の仕組み 「聖者の行進」ほか	各回 1,000円	x	枚	郵送の場合 手数料 + 500円	
8/29(火) ②ジャズ前半 「12番街のラグ」「茶色の小瓶」ほか				合計	
9/5(火) ③ジャズ後半 「Take Five」「慕情」ほか					
9/12(火) ④ポピュラー前半 「愛の讃歌」ほか					
9/27(水) ⑤ポピュラー後半「私の青空」「上を向いて歩こう」ほか					
★お得な①~⑤回通し券		4,500円	x	枚	円
氏名			電話番号		
郵便番号		住所			
(事務局処理欄)				受付日	
				平成29年 月 日	

■いったん申し込まれた後のキャンセル、変更、払い戻しは理由にかかわらずお受けしません。

■未就学児の入場はできません。

◆主催 : (公財) 城陽市民余暇活動センター、読売新聞わいず倶楽部 協力 : アロージャズオーケストラ

ジャズ・ポピュラーミュージックの仕組みと歴史

あっ、なるほど!“日から隣”の音楽講座



ピアニスト
梅田望実



アロージャズオーケストラ プロデューサー
西田武生

幼少の頃にピアノを習いはじめ、音楽大学に進学。
卒業後にジャズの魅力に心がときめき、北野タダオ氏に師事。
現在は関西のライブハウスなどを中心に演奏活動をしている。
また民族楽器とのコラボレーションやクラシックの演奏会に参加
するなど、ジャンルを越えた音楽にも挑戦中。
現、アロージャズオーケストラミュージックスクール講師。

1954年和歌山県出身
大阪音楽大学管楽器科・トロンボーン専攻に進学、81年、関西ジャズ界の
名門「北野タダオ&アロージャズオーケストラ(AJO)」に入団、84年退団。
91年(株)サウンド・ニュー代表取締役就任。現在AJOをはじめとした一
流ミュージシャンを起用した音楽イベントのプロデューサー・プロモーター、
そして実業家として、音楽産業全般において活躍中である。また、常に聞く
側の視点に立ったプロデュースを心掛け、その企画の楽しさと行動力は全
国各地で高く評価されている。

♪ 会場:文化パーク城陽 ふれあいホール(西館 2階)

♪ 料金:自由席 1回券 1,000円/通し券 4,500円 ※未就学児入場不可。

♪ 日程:2017年 全5回 14:30開講(14:00開場)

- ①8/22(火) ジャズ・音楽の仕組み「聖者の行進」ほか
- ②8/29(火) ジャズ前半「12番街のラグ」「茶色の小瓶」ほか
- ③9/5(火) ジャズ後半「Take Five」「慕情」ほか
- ④9/12(火) ポピュラー前半「Rock Around The Clock」「愛の讃歌」ほか
- ⑤9/27(水) ポピュラー後半「私の青空」「上を向いて歩こう」ほか

♪ 申込書に必要事項を記入し、参加費を添えて文化パーク城陽総合窓口またはFAXにて申込ください。

文化パーク城陽 TEL:0774-55-1010 FAX:0774-58-2144

主催:読売新聞わいず倶楽部/(公財)城陽市民余暇活動センター 協力:アロージャズオーケストラ