

PLACE TO REST WHERE IT IS
EASY TO SPEND TIME BRIGHTLY.

明るくすごしやすく、
憩いの場となる様に

「居る」から「憩い」へ

パルクカフェ

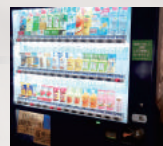
7.1 wed PARC CAFE START



01 フリースペースの増加

椅子・机・自動販売機の
設置数の増加

屋外・市民プラザに新しい椅子・机を常設し、歓談や勉強・図書
を読みながらの飲食等のスペースの増加を図り、プレイルーム前
に新たに自動販売機を設置します。
また、図書館への蓋付飲料の持ち込みが可能となります。



02 Free Wi-Fi の設置

Wi-Fi インフラを整備
来館者の利便性向上

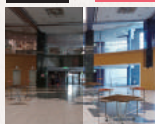
お客様が快適な時間を過ごすことができるよう、エントランス・市民プラザに Free Wi-Fi を
設置しました。
災害発生時であっても、効率的な通信を行うことができます。

03 憩いの場を供給する

館内の照明・冷暖房を快適
にしやすい場を提供

点灯箇所を増加させ、市民プラザ
を始め館内の共用部分の照明を LED
照明に更新します。快適な温度
でくつろげるようにします。

更新前 ▶ 更新後



04

市民活動支援センター の拡充

ミーティングスペースを拡大
し、使いやすい環境に改善

05 大会議室・ふれあいホールの絨毯を更新

公益財団法人城陽市民余暇活動センターの資金を使用し、
大会議室・ふれあいホールの絨毯を更新

ふれあいホール



大会議室



06 駐車料金を改定

今後も充実したサービスを安定的に提供するために、

令和 2 年 7 月 1 日より

右記の通り、駐車料金の改定します。
何卒ご理解の程、お願い申し上げます。

入庫時から 1 時間毎 **100 円**
1 時間以内に出庫された場合 **無料**

※端数の分は繰り上がります

※ 50 分 → 0 円 ・ 1 時間 10 分 → 200 円

※ 2 時間以上の駐車料金に変更はありません。